

Fakten zu Wertstoffen und Abfällen

Kommentar für Lehrpersonen



Worum geht es?

Die SuS lernen, Wertstoffe und Abfälle zu unterscheiden.
Die SuS wissen, dass Wertstoffe recycelt werden können.



Inhalt & Action

Die Heroes stellen ihre Wertstoffe vor.
Die Abfälle, welche am Clean-Up-Day gesammelt wurden, werden sortiert.
Alternativ oder ergänzend kann das Sortieren der Abfälle mit den Memory-Karten geübt werden.



Sozialform

GA / Plenum



Material

Präsentation mit Quiz
Abfall aus Clean-Up-Day
Memorykarten



Zeit

45`

Zusätzliche Informationen

- Mehr Informationen und Fakten zu den einzelnen Wertstoffen finden Sie auf den Homepages der jeweiligen Organisationen.
Diese sind unter <http://www.swissrecycling.ch/wertstoffe/> zu finden.

Ablauf

1

Die SuS erkennen anhand der Präsentation „Fakten zu Wertstoffen und Abfällen“, dass Wertstoffe nicht in den Abfallkübel gehören und recycelt werden können.

Die Präsentation kann ausgedruckt und an einzelne SuS verteilt werden, welche anschliessend ihren Wertstoff kurz vorstellen.

Alternativ kann die Präsentation im Plenum betrachtet werden, so dass die SuS ihr Vorwissen und zusätzliche Fakten einbringen können.

2

Als Lernkontrolle nach der Präsentation kann das Quiz am Ende der Präsentation eingesetzt werden. Die SuS können in Gruppen gegeneinander antreten oder das Quiz selbständig zu lösen versuchen.

3

Sortieren Sie die gesammelten Abfälle und Wertstoffe aus dem Clean-Up-Day mit Ihrer Klasse.

Dabei kann der Abfall im Plenum korrekt getrennt werden oder auf einzelne Gruppen verteilt werden.

Achten Sie darauf, dass die SuS Handschuhe tragen und auf gefährliche Gegenstände (z.B. Glassplitter, spitze Gegenstände) achten.

Trennen Sie das Sammelgut in die einzelnen Wertstofffraktionen und den restlichen Abfall auf.

Mögliche Fragen an die SuS:

- Warum gibt man Wertstoffen diesen Namen?
- Welche Wertstoffe sammelt ihr zuhause?
- Wer war schon einmal bei einer Sammelstelle für Wertstoffe (z.B. Recyclingzentrum)?



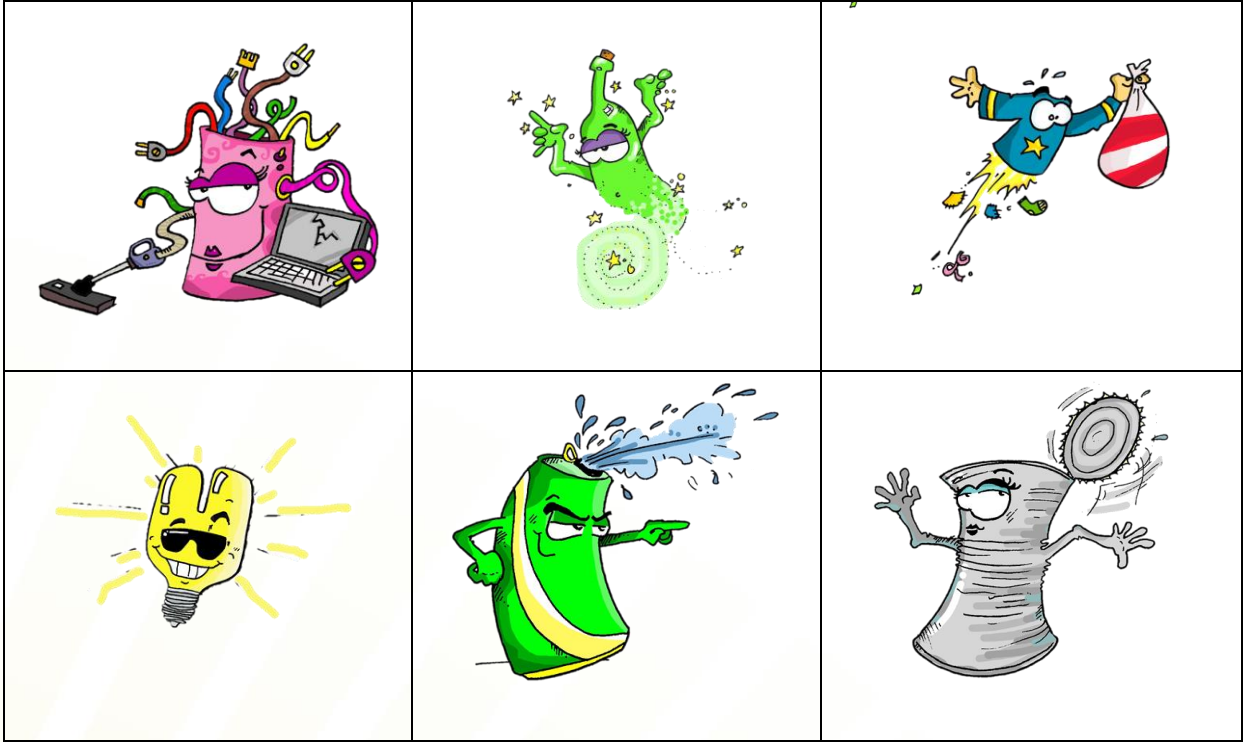
Sammeln und trennen

Memory-Karten mit Wertstoffen und Abfällen

Die Karten können ausgeschnitten, laminiert und für das Einüben und Repetieren der Abfalltrennung verwendet werden.



Weiterführende Informationen für Lehrpersonen

Lösungen zum Quiz „Fakten zu Wertstoffen und Abfällen“

Was auf dem Bild kann nicht recycelt werden?

Folie 24

Kaugummis können nicht recycelt werden.

Restliche Bilder:

Waschmaschine	-> Elektronische und elektrische Geräte
Konservendose	-> Weiss- und Stahlblech
Energiesparlampe	-> Leuchtmittel
Glas (und Deckel)	-> Altglas (und Weiss- und Stahlblech)

Folie 25

Leuchtstifte (unten links) können nicht recycelt werden (sofern nicht auffüllbar).

Restliche Bilder:

Getränkedose	-> Aluminium
Flaschen	-> PET
Papierschnipsel	-> Altpapier und Karton

Folie 26

Zahnbürsten (aus Plastik) können nicht recycelt werden.

Restliche Bilder:

Batterien	-> Batterien
Mandarinenschale	-> Grüngut
T-Shirt	-> Altkleider

Wimmelbild

Recycelt werden können:

PET-Flaschen
Altglas
Altpapier(säcke)
Karton (Bierkartons)
Aluminiumdosen
Aluminium-Einweggrill
Grüngut (Speisereste)

Nicht recycelt werden:

Chipstüten
Papteller
Schweissfolien (um Bierkarton)
Kunststoffbecher und -verpackungen

